

Anmeldung an der IHK PrüferApp (Android Version) über das Lux- Berechtigungssystem

Stand
20.04.2026

Version
0.1

Klassifikation
Öffentlich

Verteiler

Angebotsnummer

Datum Anlagen

Autor*in:

Freigabeberechtigter:

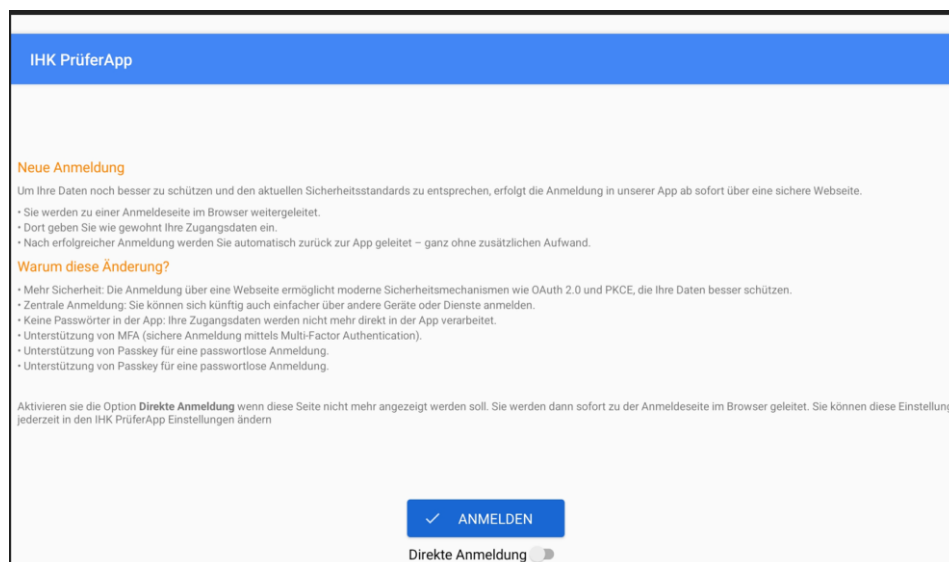
Inhalt

1. Download und Installation der IHK PrüferApp..... 3
2. Anmeldeprozess 3

1. Download und Installation der IHK PrüferApp

Zuerst muss die App aus dem App Store oder unserer Webseite [IHK PrüferApp](#) heruntergeladen und installiert werden.

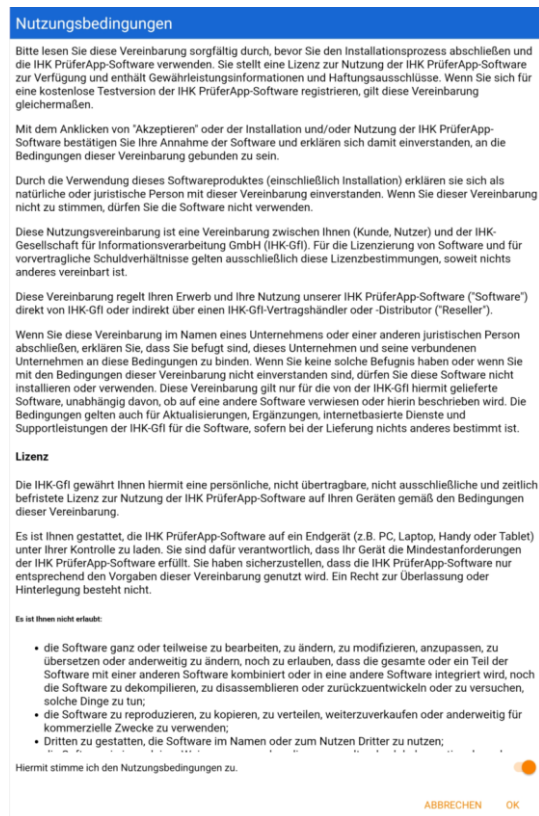
Im Anschluss erscheint der Startbildschirm



2. Anmeldungsprozess

Um sich an der PrüferApp anzumelden, müssen bei erstmaliger Installation auf einem Android Gerät die Nutzungsbedingungen und Datenschutzbestimmungen akzeptiert werden.

Dies geschieht, indem der Schieberegler nach rechts geschoben und mit OK bestätigt wird.



Dieselbe Vorgehensweise erfolgt für die Datenschutzbestimmungen

Datenschutzerklärung

I. Name und Anschrift des Verantwortlichen

IHK Gesellschaft für Informationsverarbeitung mbH
 Hördorfer Hafensstraße 5
 44263 Dortmund
 0231 9746-0
 0231 9746-3800 (Fax)
info@gfi.ihk.de
www.ihk-gfi.de

II. Datenschutzbeauftragte

(Anschrift siehe oben)
datenschutz@gfi.ihk.de

III. Allgemeines zur Datenverarbeitung

Bei der IHK PrüferApp (Verarbeitungstätigkeit) werden Daten verarbeitet, bei denen es sich auch um personenbezogene Daten handeln kann. Welche dies sind, für welche Zwecke diese verarbeitet werden und wie lange, stellen wir nachfolgend (unter IV.) dar.

1. Beschreibung der IHK PrüferApp

Die IHK PrüferApp (Basis-Version) ist eine moderne digitale Lösung, Prüfergebnisse von Prüfungsteilnehmern mobil und ortsunabhängig zu erfassen und zu übermitteln. Sie ermöglicht es den Prüferinnen und Prüfern unkompliziert ihre Bewertung der Prüfungsteilnehmer digital einzugeben, anschließend innerhalb des Ausschusses das Ergebnis festzustellen und der IHK digital zu übermitteln.

Das optionale Modul „Praktisches Prüfen“ ermöglicht die Durchführung der Bewertung von Prüfungsleistungen der praktischen Prüfungsbestandteile, insbesondere in den gewerblich-technischen Ausbildungsberufen unter Verwendung der vorgesehenen Bewertungsbögen.

Die IHK PrüferApp (Basis + Praktisches Prüfen) wird in Versionen für iOS, Android und Windows angeboten. Eine Web-Anwendung steht ebenso ausschließlich für das Modul „Praktisches Prüfen“ zur Verfügung.

Im Zuge der Verarbeitungstätigkeit werden außerdem Komponenten/Frameworks aus dem LUX-Berechtigungssystem. Das LUX-Berechtigungssystem wird als Open-ID Connect Berechtigungssystem für alle PrüferApp-Anwendungen genutzt.

2. Zusätzliche Maßnahmen der Verarbeitung

Der Login erfolgt über das LUX-Berechtigungssystem. Die jeweilige IHK legt als verantwortliche Stelle fest, welche Berechtigungen, Rollen und Zugriffsrechte innerhalb Ihres Mandanten bestehen und vergeben werden dürfen. Die IHK GfI setzt diese Vorgaben ausschließlich als technischer Dienstleister im Rahmen der Auftragsverarbeitung (s.u.) um. Ein Zugriff auf Daten oder Benutzer anderer Mandanten ist technisch ausgeschlossen und erfolgt nur entsprechend der durch die verantwortliche IHK festgelegten Berechtigungen.

Die Datenschutzerklärung des LUX-Berechtigungssystems finden Sie hier: [Datenschutzerklärung - LUX-BS](#).

3. Getrennte Verantwortlichkeit der IHK-GfI

Hiermit stimme ich der Datenschutzerklärung zu.

ABBRECHEN OK

Den Schieberegler nach rechts schieben und mit der OK-Taste bestätigen.

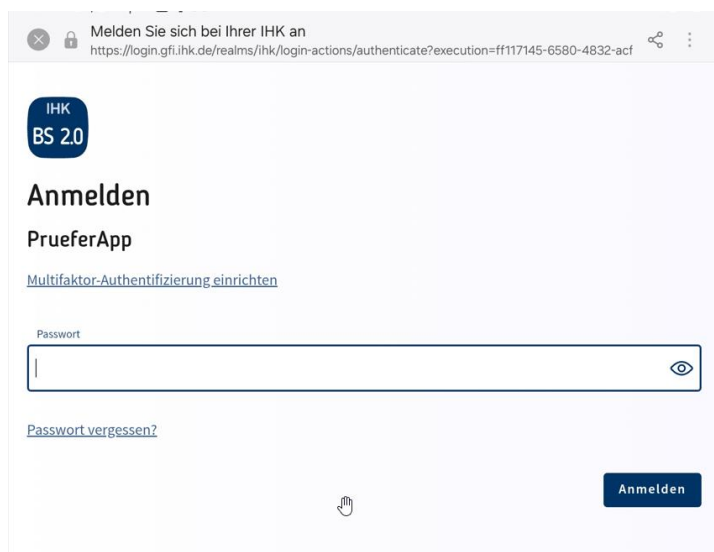
Hiermit stimme ich der Datenschutzerklärung zu.

ABBRECHEN OK

Danach erfolgt die Weiterleitung auf die Anmeldemaske.

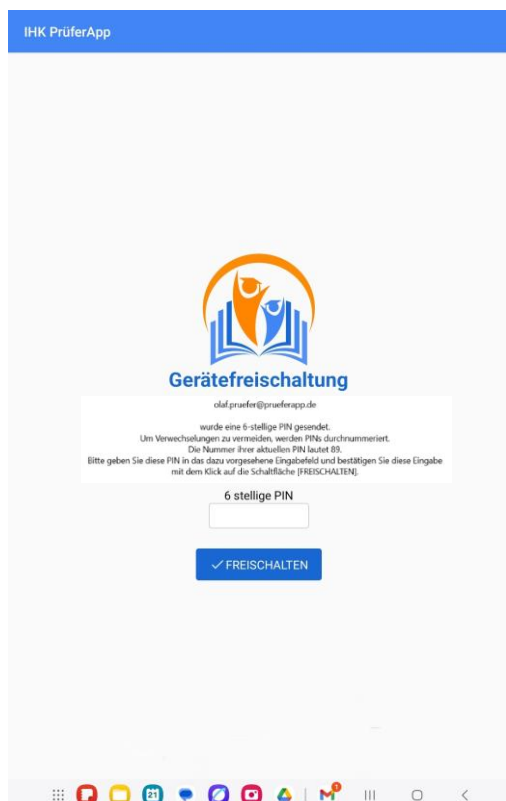
Diese öffnet sich in der Webseite des Lux-Berechtigungssystems (BS 2.0).

Die E-Mail Adresse ist der Benutzername, im Anschluss auf „weiter“ klicken und dann das Kennwort eintragen.



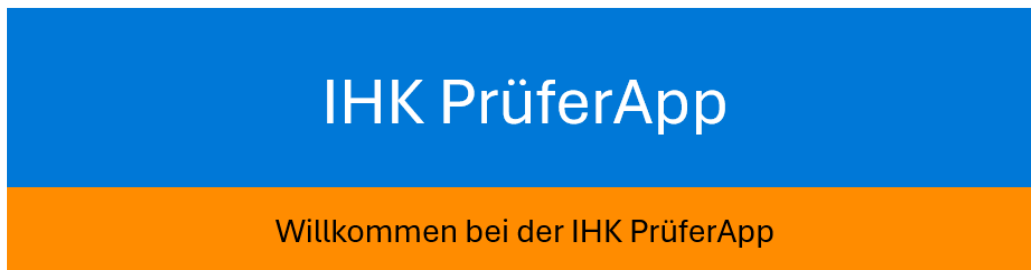
Sollte das Kennwort nicht mehr vorliegen, kann es über den Link „Passwort vergessen“ direkt zurückgesetzt werden.

Sobald die Anmeldung erfolgreich durchgeführt wurde, erfolgt eine Weiterleitung zur Ansicht der Gerätefreischaltung mit Aufforderung zur PIN Eingabe:



Im Anschluss an die Anmeldung über das Lux-Berechtigungssystem wird noch eine E-Mail mit einer sechsstelligen PIN-Nummer an die eingetragene E-Mail Adresse versandt. Diese PIN muss einmalig in der App zur Registrierung des Geräts hinterlegt werden.

Ansicht der E-Mail:



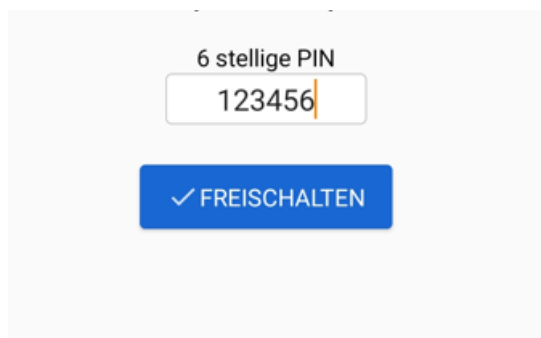
Sehr geehrter Herr / Sehr geehrte Frau Olaf Prüfer

Ihre PIN mit der Nummer **89** lautet

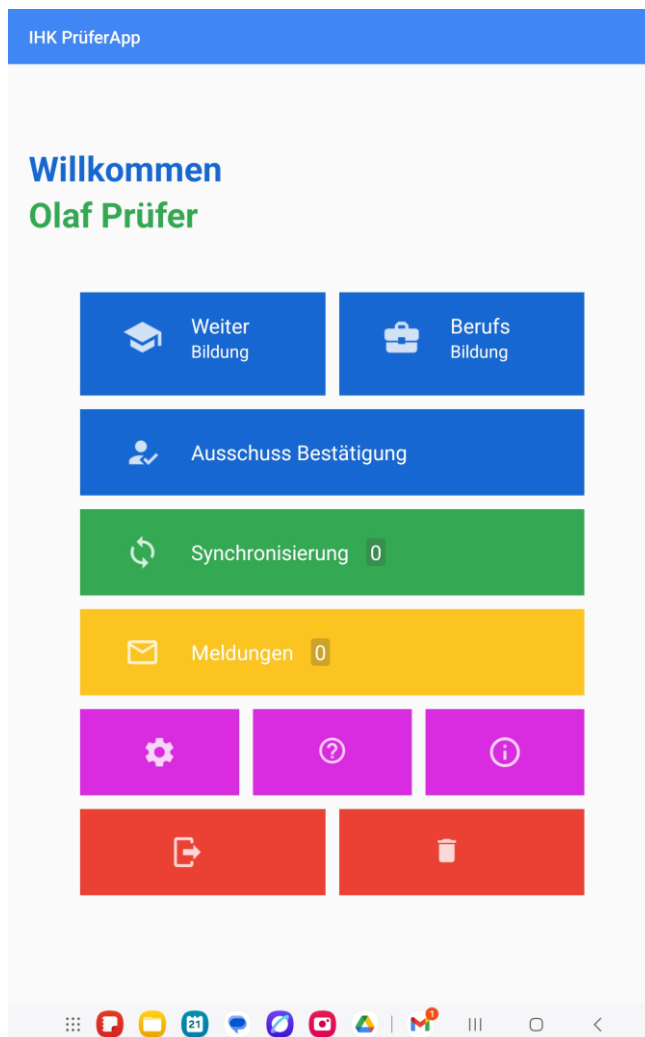
229898

Mit dieser PIN schalten Sie ihr Gerät für die Arbeit mit der IHK PrüferApp frei.

Eintragung der PIN in der IHK PrüferApp und Bestätigen über die Schaltfläche „Freischalten“:



Danach folgt die Weiterleitung in die IHK PrüferApp und es muss die erstmalige Synchronisierung der für den Account hinterlegten Daten erfolgen.



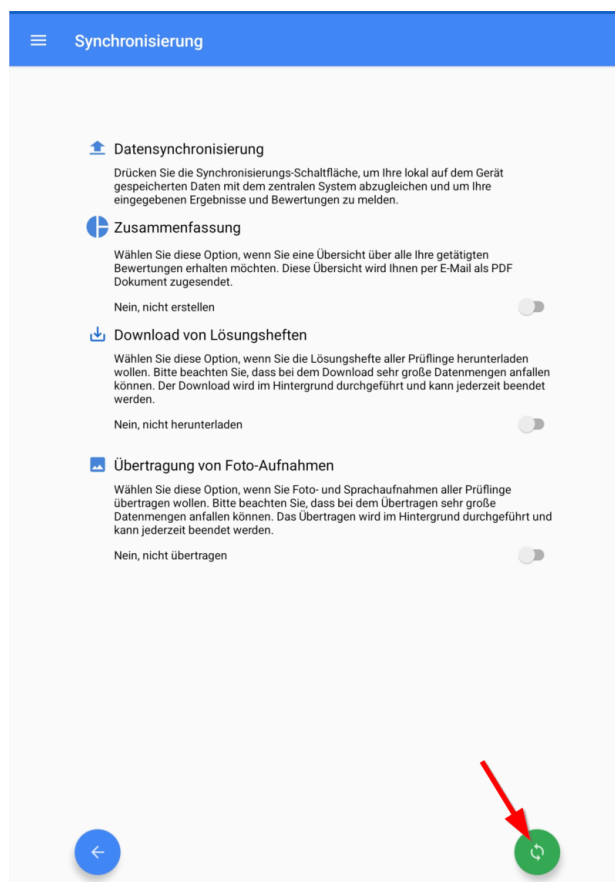
Bei der Synchronisierung gibt es verschiedene Optionen, die ausgewählt werden können:

Datensynchronisierung = Standard Option

Zusammenfassung = Übersicht der bereits erfassten Bewertungen

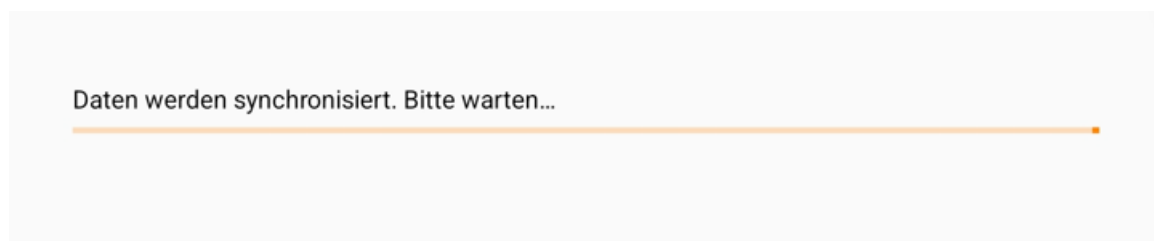
Download von Lösungsheften = Im Bereich der Weiterbildung können Lösungsheft zum Einsatz kommen, die hierüber lokal in die App geladen werden. Bitte kontaktieren Sie Ihren IHK Sachbearbeiter für weitere Informationen

Übertragung von Foto-Aufnahmen: Bei der Bewertung von praktischen Aufgaben können Fotos hochgeladen werden, die über diese Option lokal auf Ihr Gerät gespeichert werden.



Bei der Erstsynchronisierung bitte immer den Standard wählen und mit der Schaltfläche synchronisieren den Prozess anstoßen.

Je nach Menge der zugewiesenen Daten kann der Vorgang unterschiedlich lange benötigen.



Nach Abschluss der Synchronisierung erscheint eine Meldung und der Bereich Weiterbildung oder Berufsbildung kann nun angeklickt werden zur Eingabe der Daten.

